


# Le Riveau

★★★★★ 5 (4 avis)



46° 13' 36" N, 1° 29' 12" W / Voir sur la carte

[Contribuer](#)

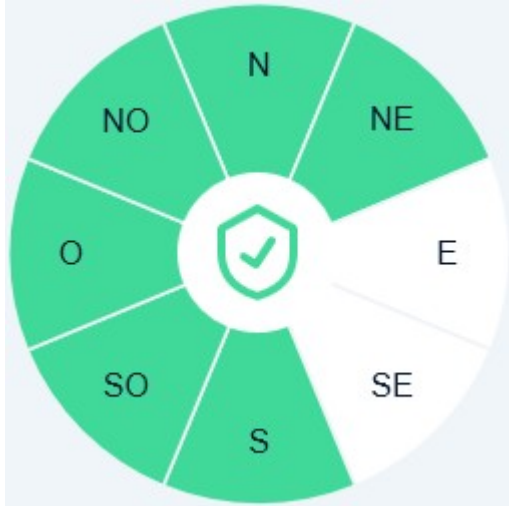
### Caractéristiques

 <b>Ancre</b>  AUTORISÉE	 <b>Bouée d'amarrage</b>  INDISPONIBLE
 <b>Amarrage à quai</b>  INDISPONIBLE	 <b>Aussières à terre</b>  PAS NÉCESSAIRES

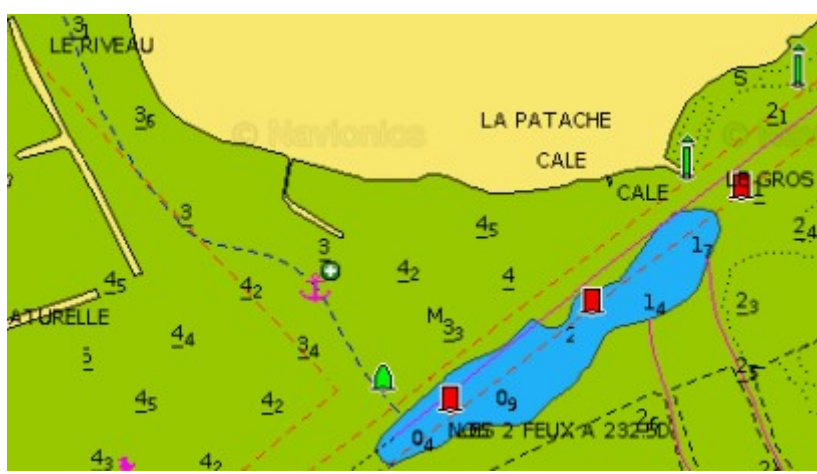
### Type de fond



DISTANCE AUX SABLES: 25MN



PORT DE REPLI: LES MINIMES : 19 MN



**PRECAUTIONS:** Forts courants dans le fiers d'Ars, s'inversant toutes les 6 heures. Au jusant, des paquets d'algues peuvent surcharger la ligne de mouillage. Les bouées existantes sont privées et leur tenue est inconnue.